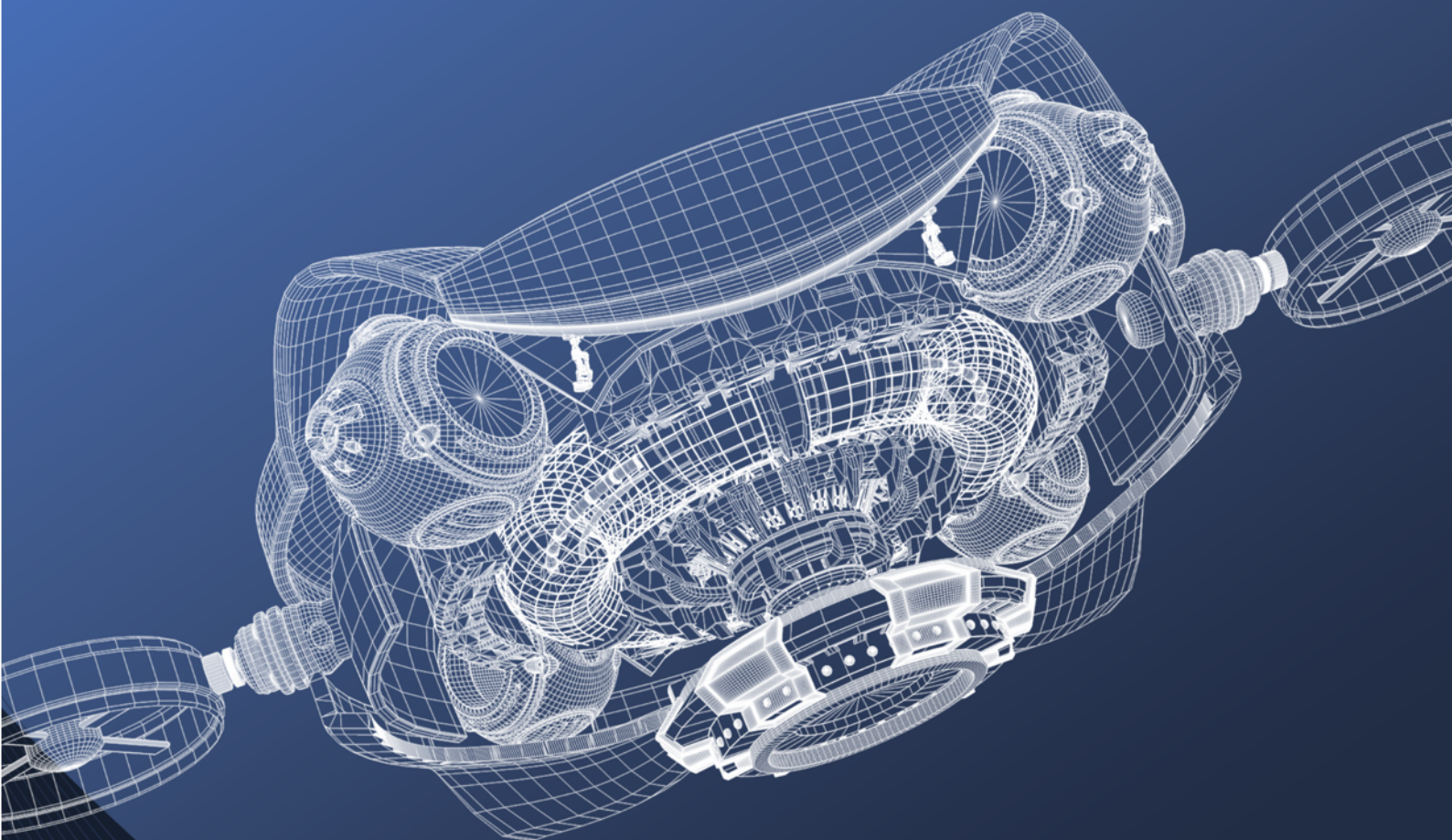




**GstarCAD**  
Mechanical 2025



# ROZWIĄZANIA PRODUKCYJNE

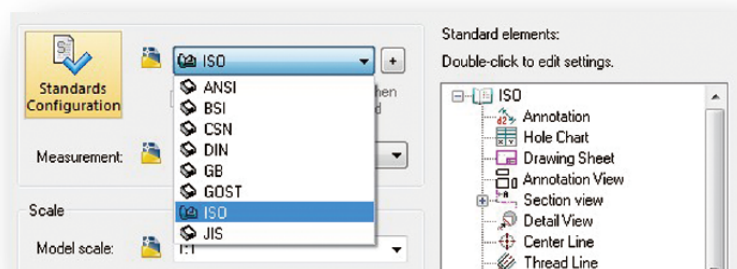
**GstarCAD Mechanical 2025** to kompleksowe rozwiązanie dla projektowania mechanicznego. Oferuje najnowszą bibliotekę znormalizowanych części, symboli i narzędzi do wymiarowania, zgodnych ze standardami obowiązującymi w różnych krajach. Program jest w pełni kompatybilny z rysunkami ACM od wersji 6 (2002) aż po najnowszą (2018).

Dzięki znormalizowanemu podejściu do projektowania mechanicznego GstarCAD Mechanical 2025 zwiększa wydajność pracy inżynierów i wspiera ich w realizacji pomysłów na nowe produkty.

## Znormalizowana i wydajna mechanika

### Oparty na normach

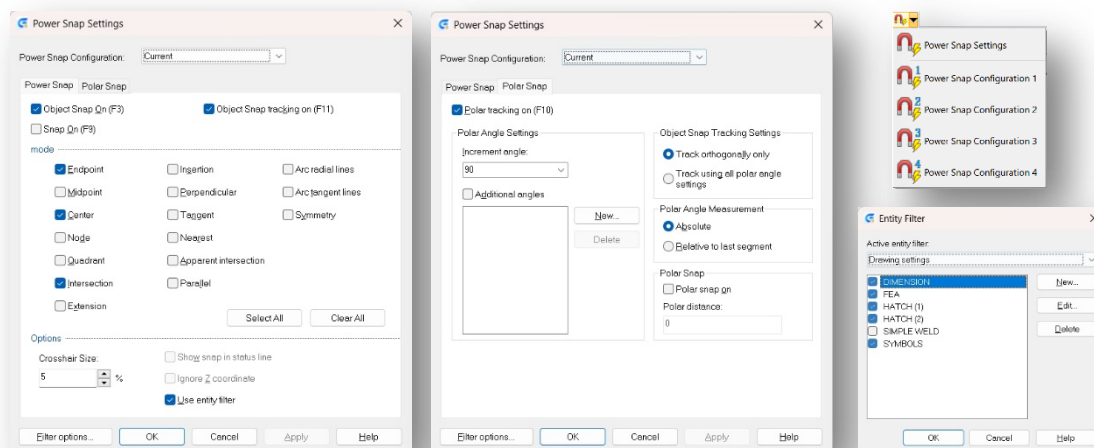
GstarCAD Mechanical 2025 obsługuje międzynarodowe standardy kreślarskie, takie jak ANSI, BSI, CSN, DIN, GB, GOST, ISO i JIS, które można w pełni dostosować do indywidualnych potrzeb. Dzięki temu inżynierowie mogą łatwiej spełniać wymagania projektowe, upraszczając proces projektowania mechanicznego na rynku globalnym.



### Power Snap

Funkcja Power Snap bazuje na Object Snap, umożliwiając precyzyjne określanie lokalizacji obiektów. Dzięki niej użytkownicy mogą zapisać cztery różne konfiguracje Object Snap i Polar Snap, dostosowując je do różnych zastosowań. Użytkownicy mogą swobodnie przełączać się między nimi w trakcie wykonywania polecenia.

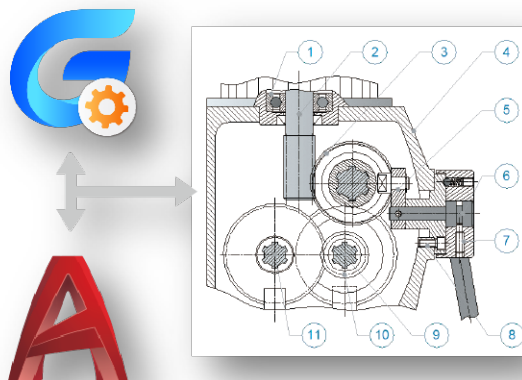
Dodatkowo, dzięki Entity Filter, użytkownicy mogą ustawić filtry, które sprawiają, że funkcja Snap ignoruje zbędne obiekty, takie jak wymiary, kreskowanie itp., co ułatwia i przyspiesza rysowanie.



## Zgodność formatu w obu kierunkach

### Bezproblemowe wyświetlanie danych

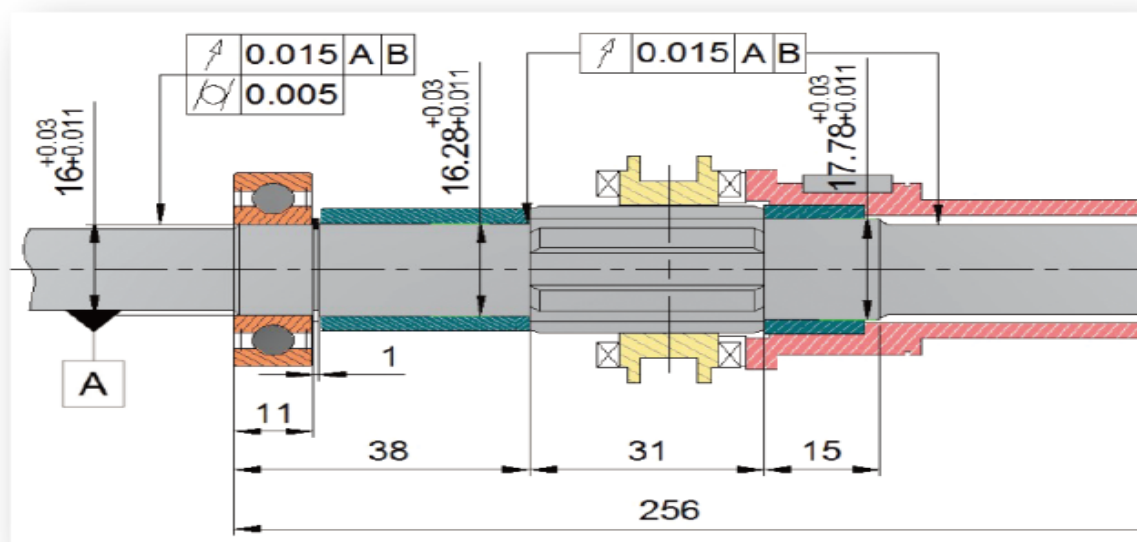
GstarCAD Mechanical 2025 precyzyjnie odczytuje i wyświetla wszystkie podstawowe dane rysunków ACM – i odwrotnie. Zapewnia bezproblemowe wyświetlanie takich elementów jak bloki tytułowe, dymki, listy części, BOM, tekstury powierzchni, ramki rysunkowe, symbole spoin i wiele innych.



## Łatwiejsza dokumentacja mechaniczna dzięki narzędziom wymiarowania i adnotacji symboli

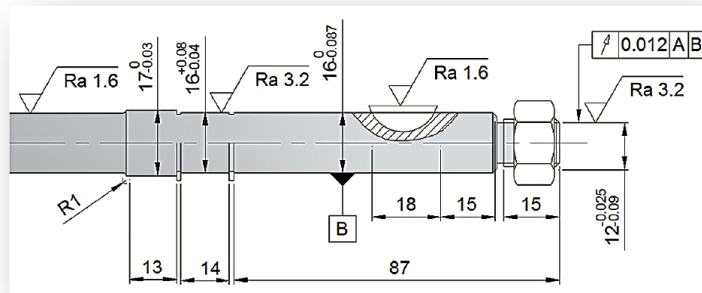
### Narzędzia wymiarowania

Narzędzie Power Dimension ułatwia precyzyjne wymiarowanie, automatycznie ustawiając zmienne kluczowe dla produkcji oraz integrując informacje o tolerancji i liście dopasowania. Narzędzie Multiple Dimension pozwala na szybkie tworzenie wsadowych wymiarów, które są automatycznie rozmieszczane, zapewniając czytelność rysunku. Dimension Edit umożliwia sprawne rozciąganie, dodawanie i łączenie wymiarów, a także ich sprawdzanie i dokładną edycję.



## Adnotacja symboli

Oszczędzaj czas na dodawaniu adnotacji dzięki ponad 11 rodzajom symboli, takich jak tekstura powierzchni, ramka sterowania cechami, symbol spoiny, identyfikator punktu odniesienia i cel, stożek, nachylenie czy symbol krawędzi. Dodatkowo użytkownicy mogą dodawać każdy nowo utworzony symbol do biblioteki symboli. Symbole można dołączać do obiektów docelowych lub wymiarów, a także automatycznie dostosowywać do rysunków poprzez przesuwanie i skalowanie.

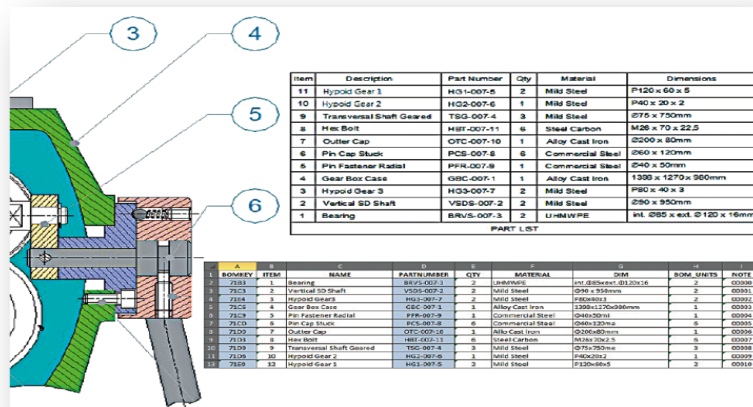


## Dokładne zarządzanie danymi

### Dane BOM , balon i lista

BOM może wyświetlać cechy części składowych w sposób kompleksowy, koordynując wszystkie informacje i kontrolując globalne zmiany. GstarCAD Mechanical 2025 umożliwia ekstrakcję danych BOM bezpośrednio z plików DWG, co ułatwia ich ponowne wykorzystanie, usprawnia wymianę danych projektowych oraz wspiera efektywną współpracę między zespołami projektowymi i produkcyjnymi.

Funkcjonalności balonu i listy są bezpośrednio powiązane z częściami mechanicznymi i automatycznie aktualizują się po wykryciu zmian w danych części. Dzięki temu minimalizowane są błędy wynikające z rejestrowania, rozpoznawania i sortowania informacji, co pomaga obniżyć koszty związane z ewentualnymi pomyłkami.

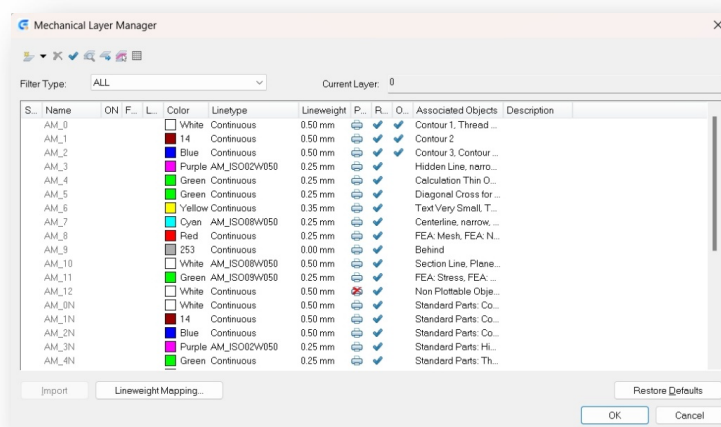




# Różnorodność narzędzi mechanicznych i praktycznych funkcji

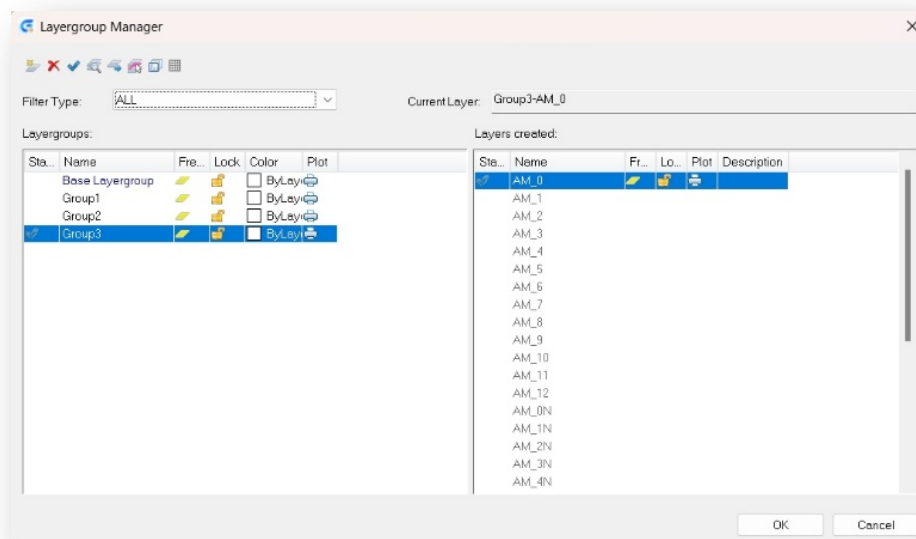
## Menedżer warstw mechanicznych

GstarCAD Mechanical 2025 oferuje 31 wstępnie skonfigurowanych warstw mechanicznych, powiązanych z różnymi obiektami. Menedżer warstw pozwala użytkownikom dostosowywać ich właściwości, takie jak kolor, typ i grubość linii, a także tworzyć własne, niestandardowe warstwy. Podczas rysowania geometrii lub obiektów odpowiednia warstwa jest aktywowana automatycznie, co usprawnia i przyspiesza pracę.



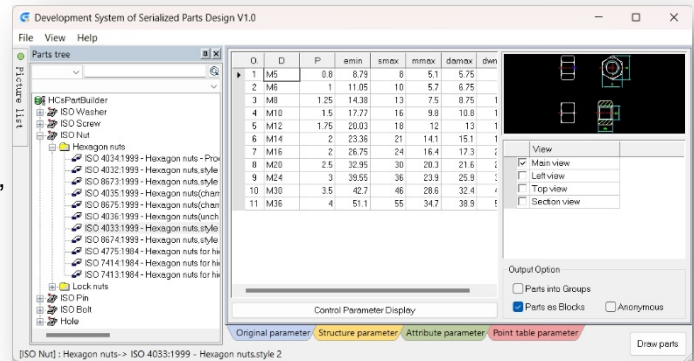
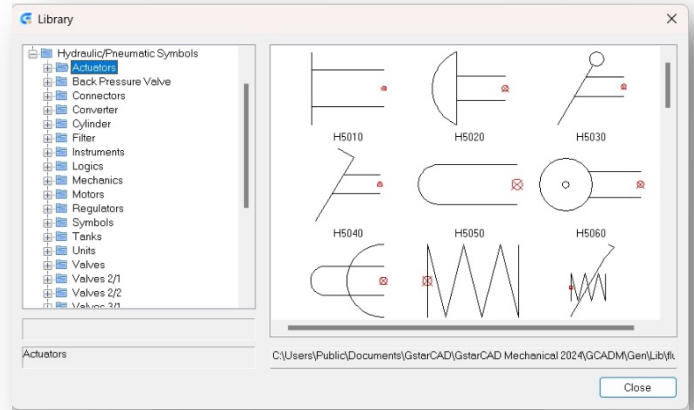
## Menedżer grupy warstw

W przypadku bardziej złożonych rysunków GstarCAD Mechanical udostępnia Layer Group Manager, umożliwiając tworzenie wielu grup warstw, z których każda zawiera zestaw warstw mechanicznych. Dodatkowo oferuje narzędzia, takie jak Visibility Enhancements, Move Into czy Highlight, które pomagają użytkownikom lepiej organizować i upraszczać pracę projektową.



## Inne obsługiwane kluczowe funkcje:

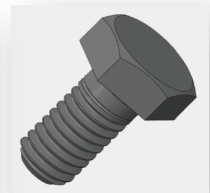
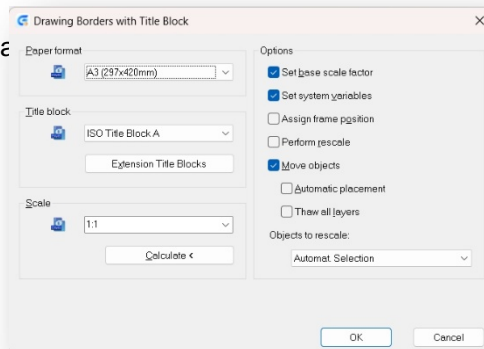
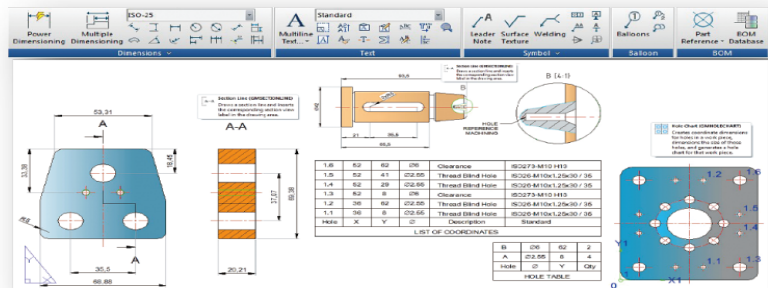
- ★ System projektowania części,
- ★ Biblioteka,
- ★ Narzędzie do edycji wymiarów,
- ★ Narzędzie do tworzenia notatek lidera,
- ★ Narzędzie do zaokrąglania, Narzędzie do fazowania,
- ★ Linia Wave, linia Smart i linia symetryczna,
- ★ Oblicz powierzchnię,
- ★ Blok statystyczny,
- ★ Skala X , Y, Przerwanie w jednym punkcie, Lustro w jednej czwartej,
- ★ Rozszerzenia dynamiczne i łączenie jednostek,
- ★ Konstrukcja wału, konstrukcja sprężyny,
- ★ Super karta.



## Automatyczne generowanie

### Twórz szybko:

- ★ Widoki szczegółowe,
- ★ Widok skali,
- ★ Linie przekroju,
- ★ Kreskowanie,
- ★ Tytuł,
- ★ Wykresy otworów,
- ★ Listy pasowań,
- ★ Linia środkowa i linia konstrukcyjna
- ★ Tworzenie prostokątów,
- ★ Uporządkuj wymiary.



# Co nowego ?

## Optymalizacja wyświetlania listy części

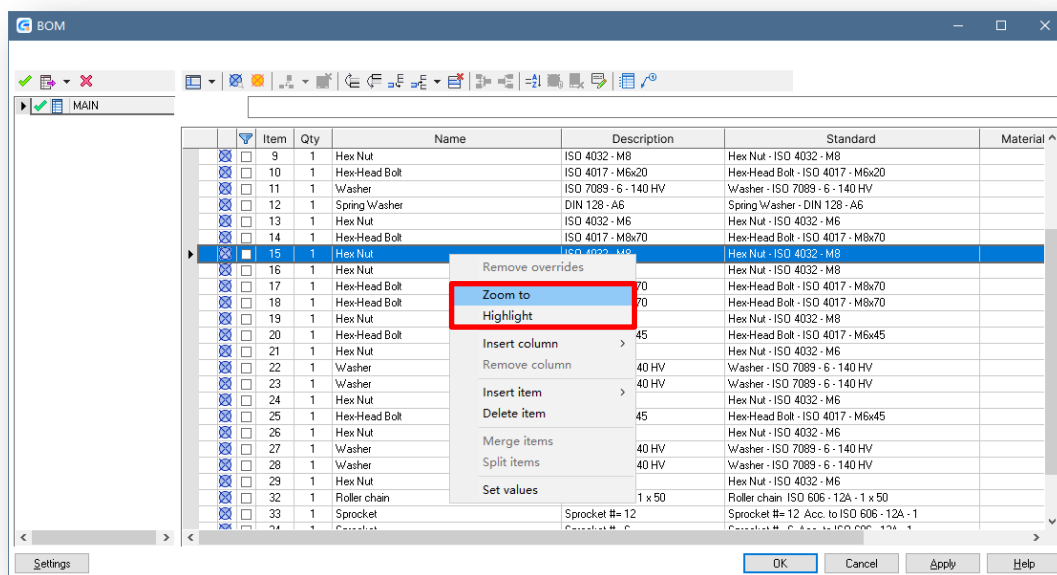
Znacznie zwiększono szybkość odświeżania i edycji list części, co szczególnie poprawia obsługę dużych zestawień. Przeglądanie i edycja są teraz płynniejsze, skracając czas oczekiwania.

## Kopiuje-wklej dla obiektów BOM

Nowa funkcja kopiowania i wklejania obiektów BOM pozwala na łatwe ponowne wykorzystanie danych, w tym odniesień do części, numerów elementów i list części – zarówno w obrębie jednego rysunku, jak i między różnymi projektami. Dzięki temu ograniczono powtarzalne wprowadzanie danych i zmniejszono ryzyko błędów.

## Ulepszony interfejs edycji BOM i tabeli

Interfejs edycji BOM został wzbogacony o funkcje „Zoom to” i „Highlight”, które ułatwiają szybkie lokalizowanie odniesień do części oraz ich czytelne podświetlenie. Poprawia to dokładność i przejrzystość podczas pracy z zestawieniami.



## Rozwiązane zgłoszone problemy

Rozwiązano problemy zgłoszone przez użytkowników z całego świata, co znacząco poprawiło wydajność i niezawodność oprogramowania.